



SQLTech

EBM – Extended Business Member



NOSSA HISTÓRIA

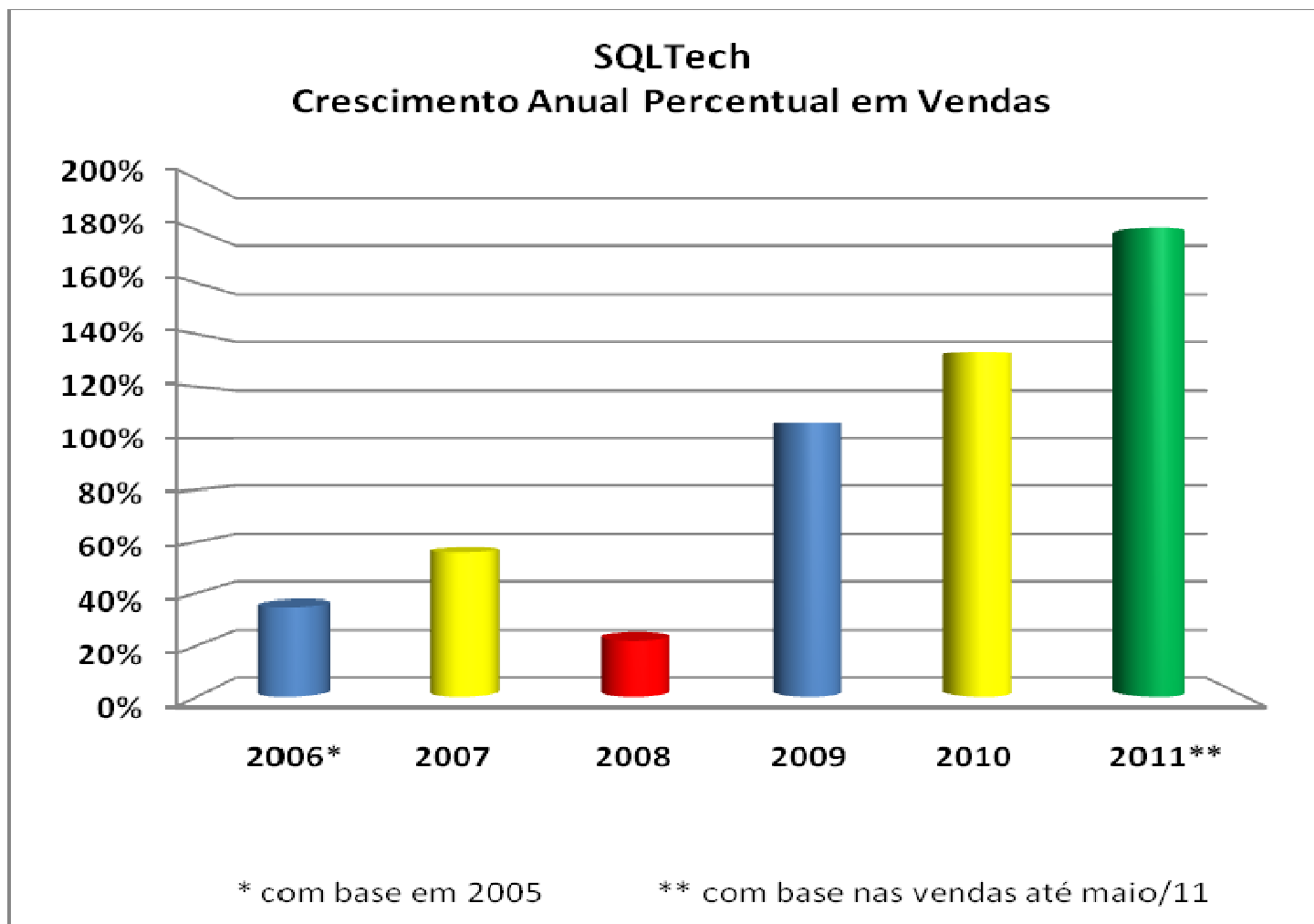
- Fundada em 1998, com 13 anos de existência
- 11 anos dedicados ao desenvolvimento e implementação de Soluções de BI
- Infraestrutura Tecnológica de porte considerável e maciço
- Escritório Matriz, localizado no bairro Tatuapé, totalizando 600m2
- Utilização dos produtos BO desde 2000
- Parceiro BO desde 2003
- Parceiro SAP BOBJ desde 2008

Atuação em território nacional, com cases de ressonância America Latina

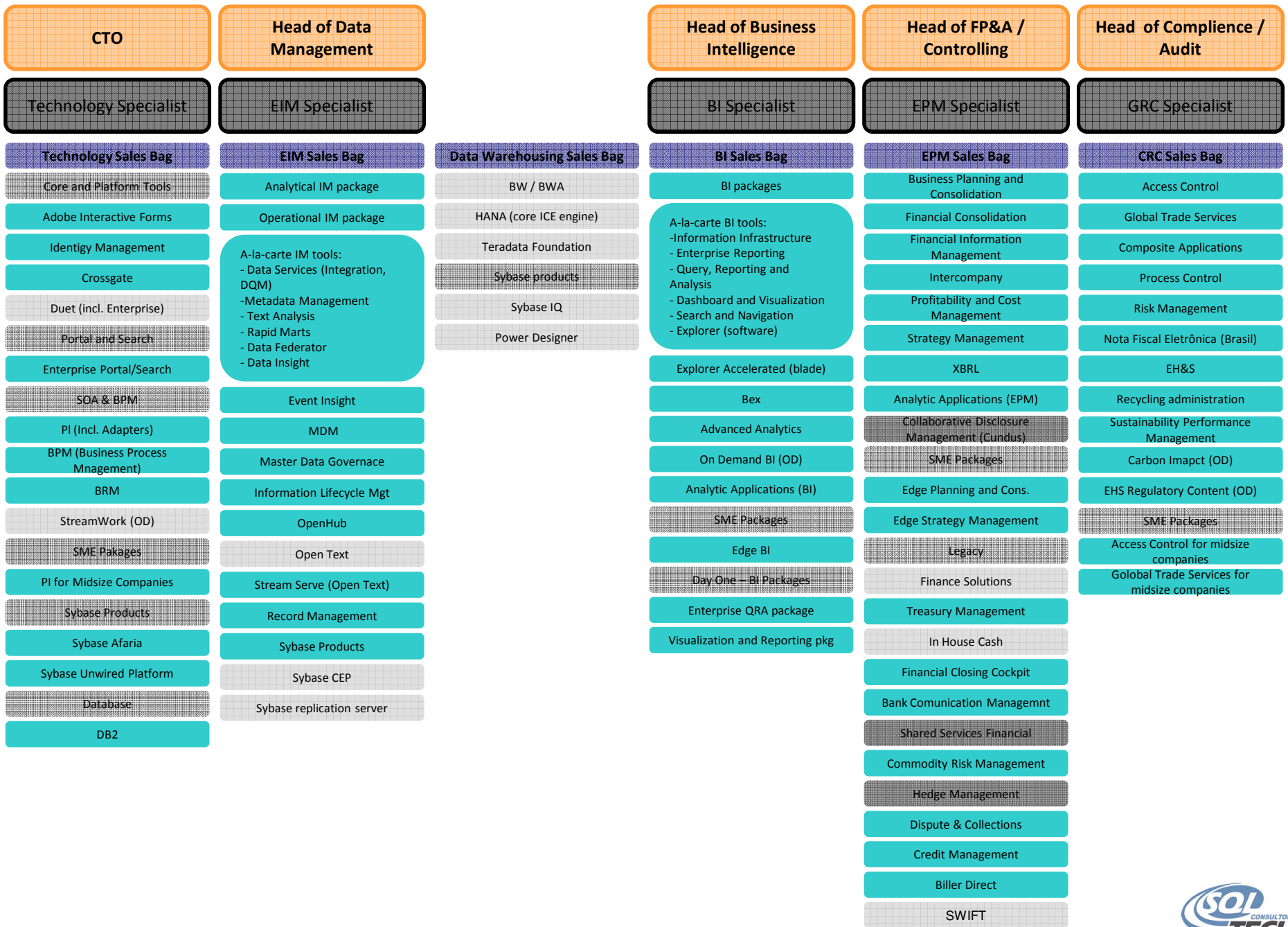


NOSSA HISTÓRIA

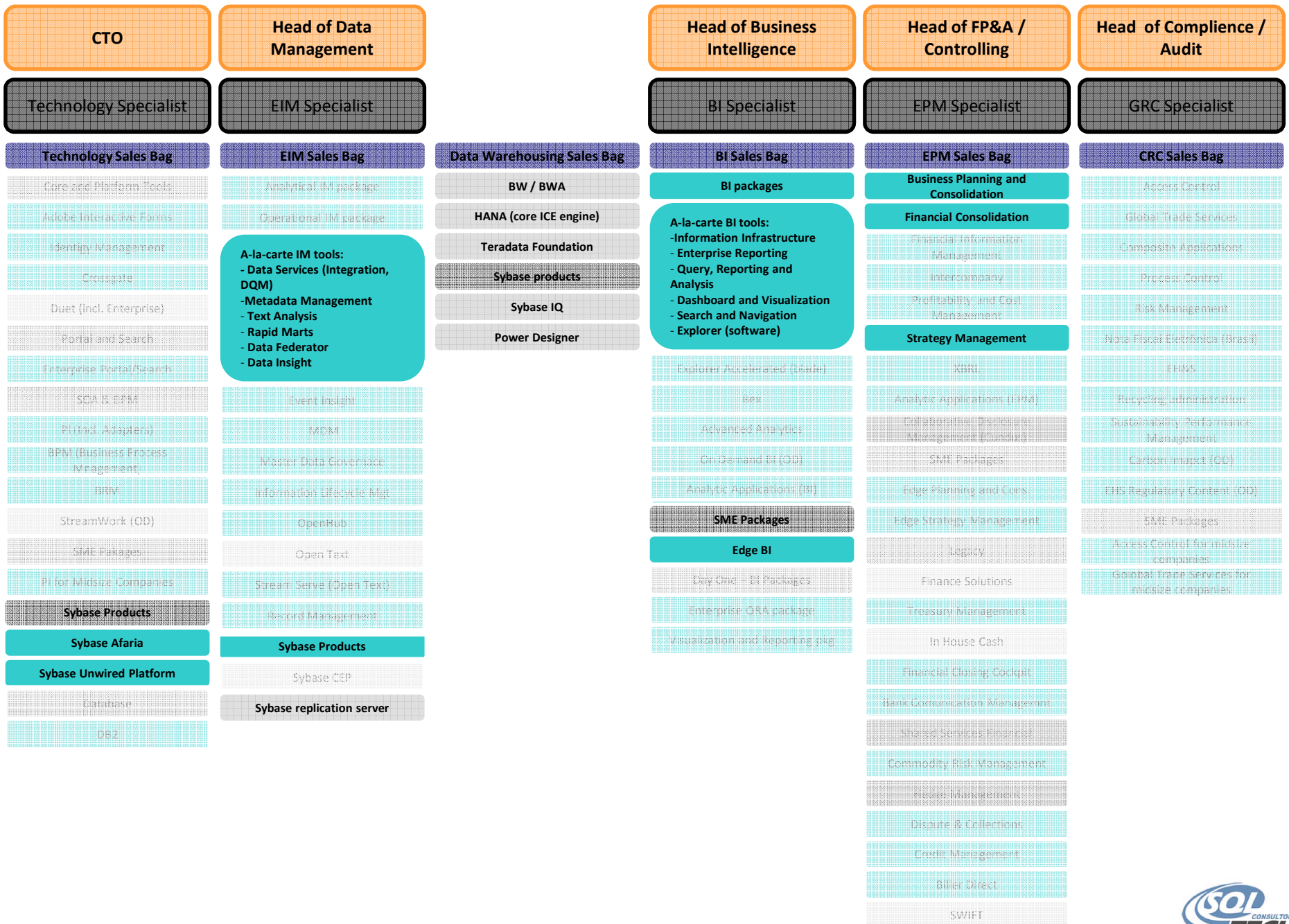
Curva de crescimento em vendas consolidada



Mapa da Solução BA&T SAP



Mapa da Solução BA&T SQLTech



Governo	Fin & Seg	Serviços	Indústria	Outros



POR QUÊ A SQLTech SERÁ A PRINCIPAL MASTERVAR BA&T PARA O EBM?

- **100% Vendas indiretas via parceiro, privilegiando o EBM**

- Comissionamento diferenciado e altamente compensador

- Extensão do modelo de vendas de SQLTech das soluções de BI:

Pré-venda: disponibilização de provas de conceito já desenvolvidas
auxílio na apresentação de demos de BI SAP

Venda: auxílio na identificação do portfólio de produtos SAP e cotações especiais

Pós-venda: melhores práticas de projetos de BI
metodologias de desenvolvimento de projeto
apoio na implantação das soluções

- Solidez de Soluções e Especialização SQLTech

- Capacitação para diferenciação do EBM SQLTech dos concorrentes

- Pluralidade de parcerias

- Campanhas voltadas a resultado

- Notoriedade ao parceiro da SQLTech MasterVar

Secretaria de Planejamento do Estado de SP

Uma experiência *on-line* muito interessante:

- Acesse o site da Secretaria de Planejamento
www.planejamento.sp.gov.br
- Clique em Orçamento 2011 - Painéis e Gráficos Interativos



- Navegue pelos Painéis e Gráficos do Orçamento de 2011 desenvolvidos pela SQLTech com a tecnologia SAP BO.



SQLTech

EBM – Extended Business Member

